

Annexe 14 : DT Sémaphore Bec de l'Aigle



Société des Eaux de Marseille

DOSSIER TECHNIQUE SEMAPHORE DU BEC DE L'AIGLE

Agence

La Ciotat

110 Allée plaine Brunette

Athélia II

13 600 La Ciotat

TABLE DES MATIERES

TABLE DES MATIERES	2
I PRESENTATION GENERALE DU SERVICE DE L'EAU	3
1-1 PRESENTATION GENERALE DE L'OUVRAGE	3
1-2 PLAN D'ACCES AUX STATIONS	4
II DECOUPAGE DE LA STATION ET CONSIGNES D'EXPLOITATION.....	5
2-1 STATION DU BEC DE L'AIGLE.	5
1-1 <i>Fonctionnement général de l'ouvrage</i>	5 a)
<i>Télégestion de la station</i>	5
b) <i>Maintenance des installations</i>	5 2-
1-2 <i>Fiche technique</i>	6 a)
<i>plan de situation</i>	6
b) <i>Schéma de la station</i>	7
FICHE 1 : BEC DE L'AIGLE.....	8
A <i>Descriptif</i>	8
B <i>Analyse fonctionnelle</i>	8
C <i>consignes d'exploitation</i>	8 D
<i>consignes de sécurité</i>	8

I PRESENTATION GENERALE DU SERVICE DE L'EAU

1-1 Présentation générale de l'ouvrage

Le contrat de maintenance et d'exploitation des installations d'eau potable militaires a été confié par le Ministère de la Défense à travers un marché suite à appel d'offre, à la Société des Eaux de Marseille depuis mai 2018.

Le contrat actuellement en vigueur est d'une durée de 1 an reconductible 3 fois.

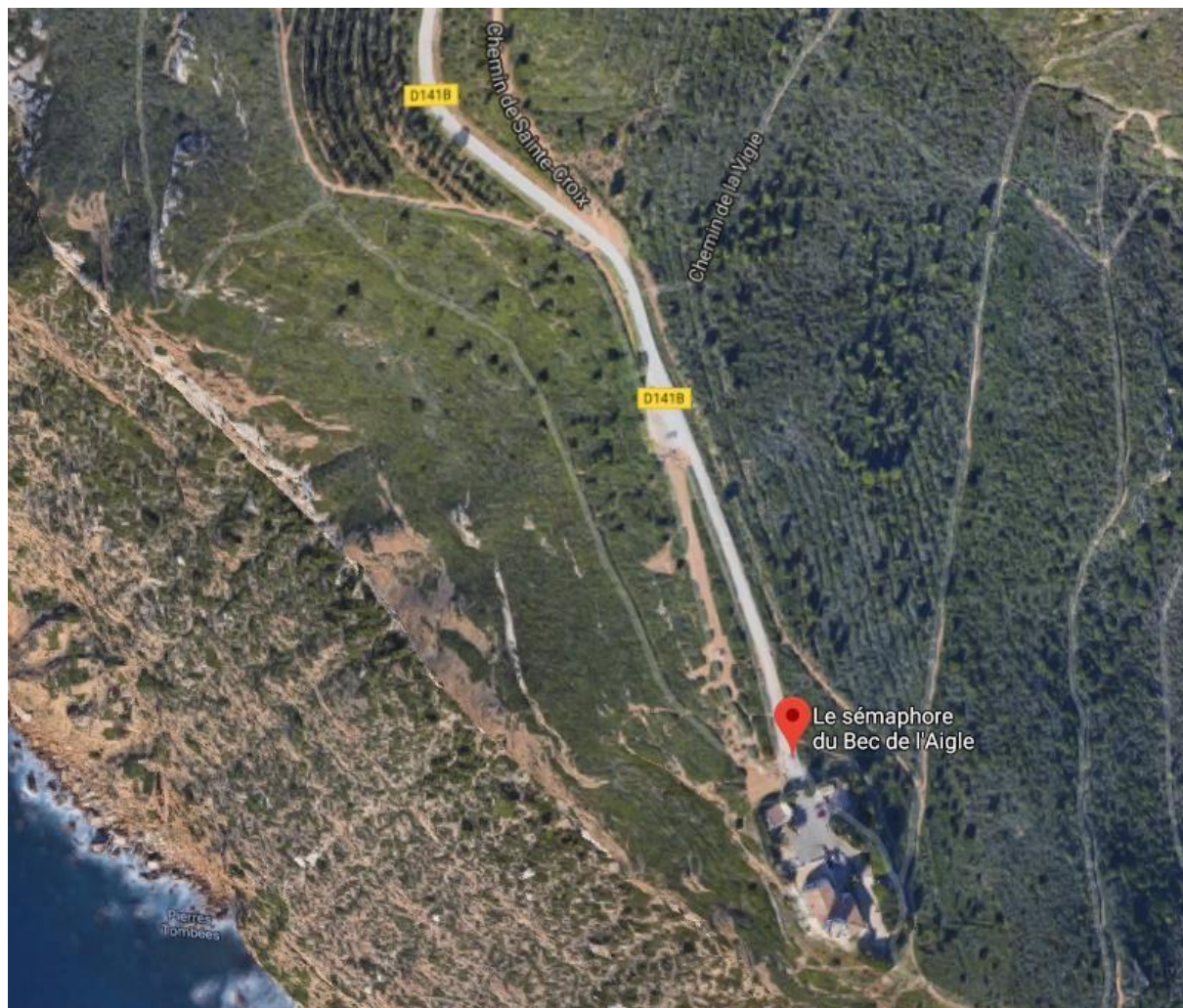
C'est l'agence Var/Huveaune, basée à la Ciotat, qui assure l'exploitation, la maintenance et le dépannage de ces sites.

Pour accomplir sa mission, elle bénéficie de l'appui des services centraux, tels que la Direction Technique, le service atelier, le Laboratoire, le service chloration ...

La station du Bec de l'aigle est située sur la route des Crêtes à la Ciotat.

La station est approvisionnée en eau potable depuis le réseau d'eau potable de la Ciotat géré par la SEMM.

1-2 Plan d'accès à la station



II DECOUPAGE DE LA STATION ET CONSIGNES D'EXPLOITATION

2-1 Station du Bec de l'Aigle.

2-1-1 Fonctionnement général de l'ouvrage

La station est approvisionnée en eau depuis le réseau d'eau potable de la ville de La Ciotat. Cette eau est stockée dans 2 bâches de 23m³ pour être par la suite filtrée et distribuée.

a) Télégestion de la station

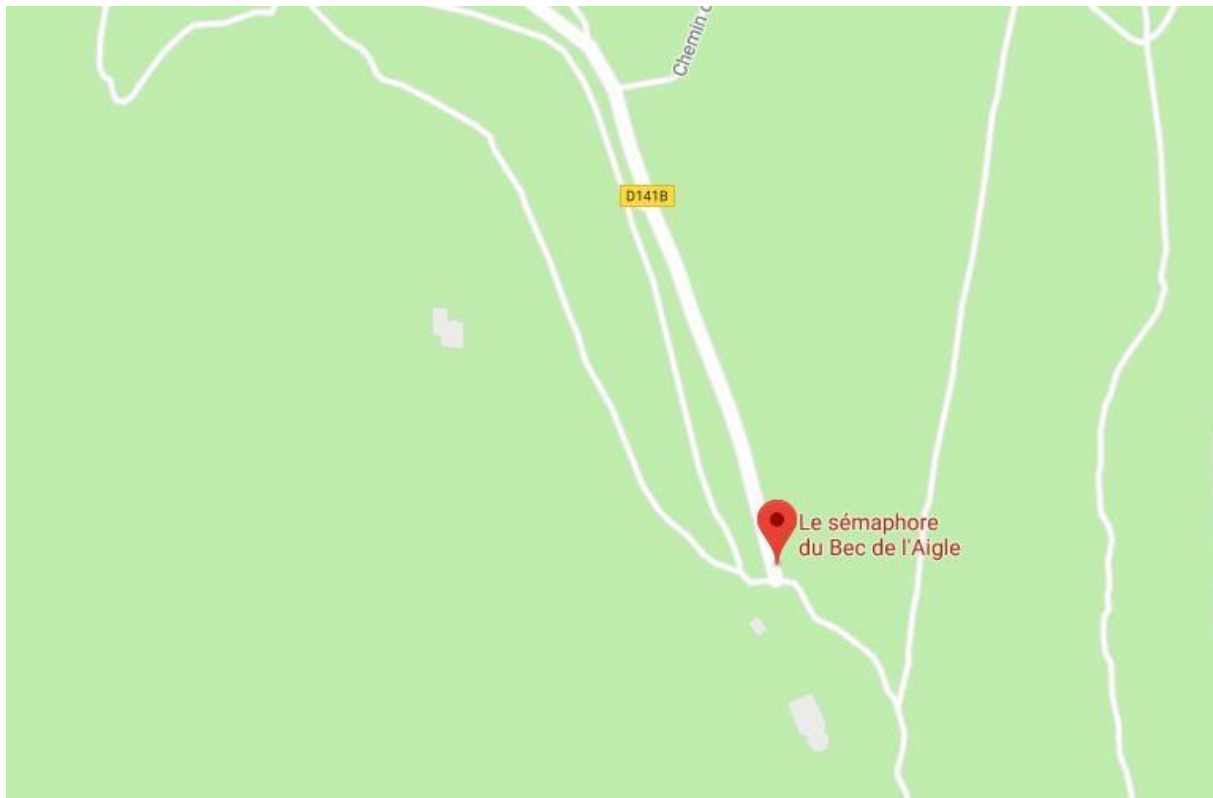
AUCUN

b) Maintenance des installations

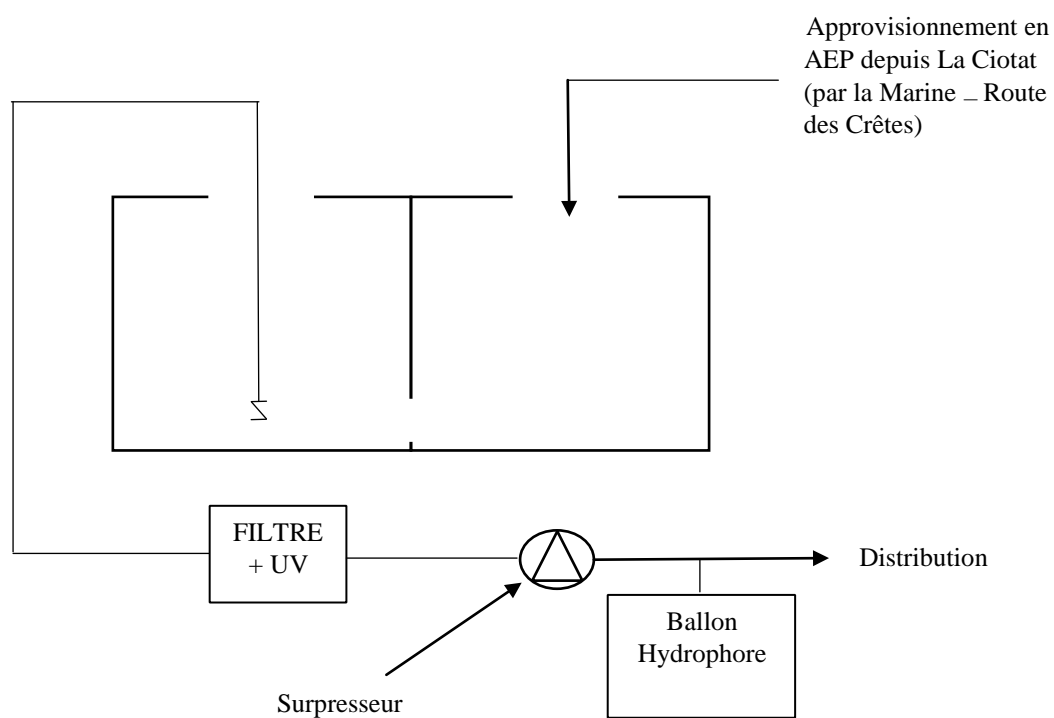
La maintenance de la station est réalisée à partir des passages réguliers de l'agent ainsi que par le nettoyage systématique des 2 bâches.

2-1-2 Fiche technique

a) plan de situation



b) Schéma de la station



FICHE 1 : BEC DE L'AIGLE

A - Descriptif

SURPRESSEUR

Type: CR4-60 A-A-A-BUBE Modèle : D41500006P19621 Débit : 6 m³/h Hauteur de refoulement : 36.8 m

FILTRE UV

**Type : CE-1370-PED-B-CIMM004-ITA
Puissance Max. Pression : 10 bar**

B - Analyse fonctionnelle

a – Automatique

Marche / Arrêt

L'eau des 2 bâches passe par un filtre UV puis un surpresseur pour être distribuée..

b – Manuel

Marche / Arrêt

C - consignes d'exploitation

- Veiller à l'état de propreté générale des installations.
- Effectuer les graissages et contrôles périodiques des éléments tournants
-

D - consignes de sécurité

Consignation électrique suivant la norme C 18 - 510 des équipements électromécaniques, si intervention.